

PRODUKTIONSPROGRAMM MESU

STANDARDABMESSUNGEN

Hauptstraße 191-195
59846 Sundern

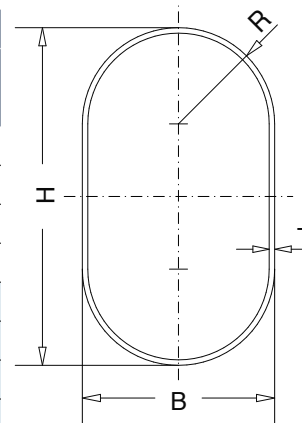
Tel. +49 2933 849 - 0
Fax +49 2933 849-35

mesu@mesu.de
www.mesu.de

FLACHHALBRUNDROHRE

nach DIN EN 10305-5

| Maße (mm) | | Wanddicken T (mm) | | | | |
|-----------|------|-------------------|-------|-------|-------|-------|
| H | B | kg/m | | | | |
| | | 0,8 | 1,0 | 1,2 | 1,5 | 2,0 |
| 20 | 8 | 0,290 | 0,358 | 0,423 | 0,518 | |
| 20 | 10 | 0,310 | 0,385 | 0,453 | 0,555 | |
| 22 | 15 | 0,367 | 0,454 | 0,539 | 0,662 | |
| 25,4 | 10,4 | 0,375 | 0,464 | 0,550 | 0,677 | |
| 30 | 15 | 0,477 | 0,592 | 0,704 | 0,869 | 1,134 |
| 30 | 20 | 0,507 | 0,629 | 0,749 | 0,925 | 1,208 |
| 35 | 20 | 0,568 | 0,705 | 0,840 | 1,039 | 1,361 |
| 38 | 20 | 0,616 | 0,764 | 0,911 | 1,128 | 1,480 |
| 40 | 14 | 0,588 | 0,730 | 0,870 | 1,076 | 1,410 |
| 40 | 25 | 0,813 | 1,011 | 1,207 | 1,498 | 1,628 |



Innen-Schabung möglich

R = werkzeugbedingt

Weitere Abmessungen und Toleranzen nach Vereinbarung.